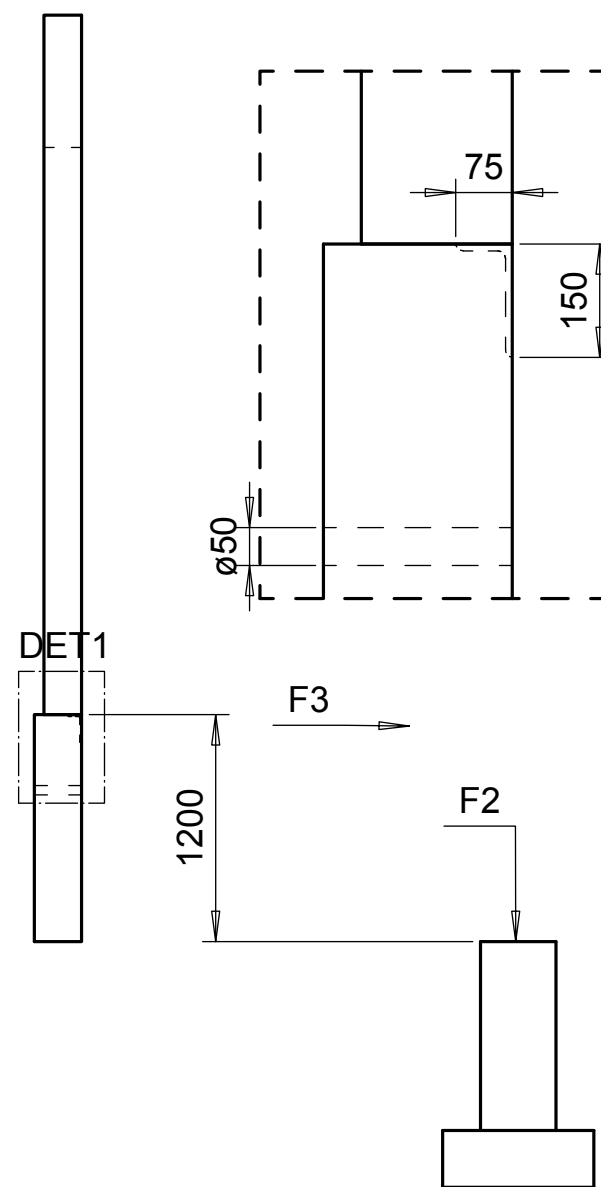
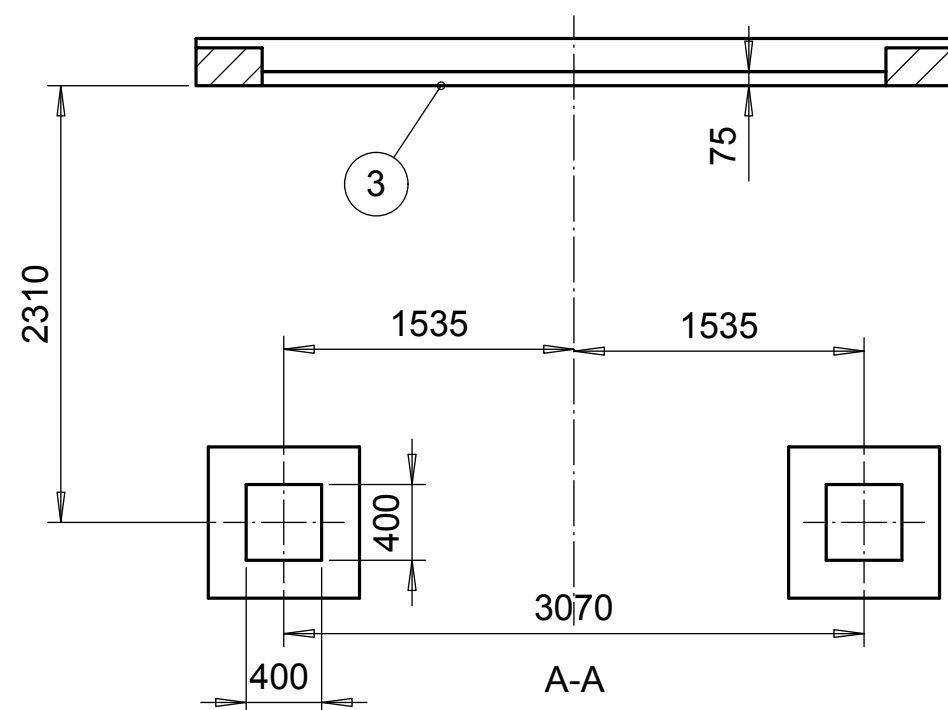
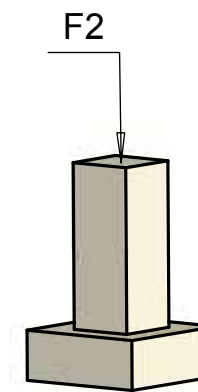
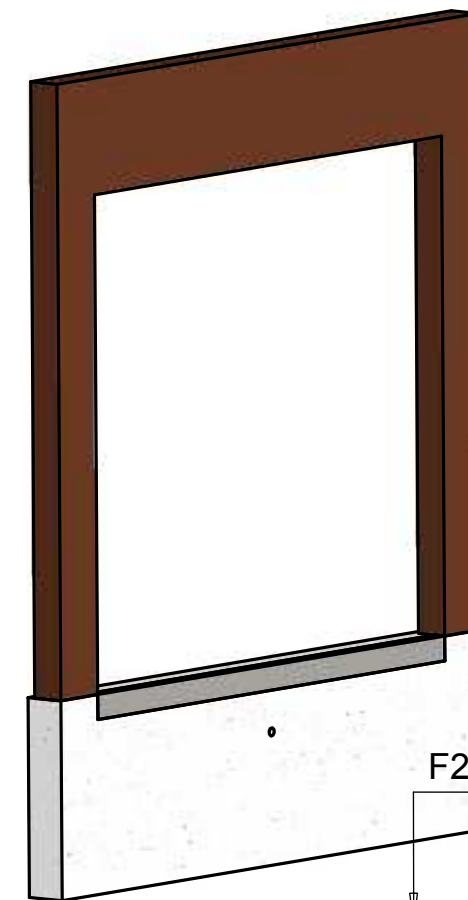



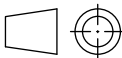
DET1  
1:10



	F2	F3	F4	
Voimat lastaustilanteessa	66	18	58	
Voimat hätäpysäytystilanteessa	107	-	-11	



Syöttökaapeli 5G1,5 mm<sup>2</sup> tuodaan ohjauskeskukselle. Etusulake 3x10A hidas. Ohjauskeskukselta on oltava näköyhteys kuormaussillalle. Asennusputki JM 50 tuodaan ohjauskeskuksen alle lattiatasoon oviaukon keskeltä piirustuksen osoittamalla tavalla. Perustus ei kuulu Mesvac toimitukseen.

4	HLa1005	Perustuspilari					2
3	10056-1-L2-150x075x09	Erikylkinen L-Profiili, kuumavalssattu	EN10056-1	L2-150x075x09	3300	S 235 JRG2	1
2	Seinä						1
1	Sokkeli						1
Osa	Piirustusnumero Tavaratunnus	Osan tai kokoonpanoryhmän kuvaus	Standardi tai luettelo	Muoto, malli Lajimerkki	Määrä	Laatu	Kpl
Yleistoleranssit  <b>ISO2768-m</b>		Mittakaava  1:40 (1:10) (1:45.0)	Tuote		Perustus HRT/ HRT DOBO 3500x2735 6t		
			Liittyy				
Massa  kg		Projekti  Kuormauslaitteet					
Suunn	2013-08-29 HLa	 <div>MESVAC OY Jorvaksen Myllytie 5 02420 Jorvas puh. +358 10 836 3000 fax. +358 6 474 0474 www.mesvac.fi Heikki.Latvala@Mesvac.fi</div>		Ent.		Uusi	
Tark.	2013-08-29 HLa			<b>HLa2540</b>			
Hyv.							
				0			

0		2013-08-29	HLa	
Merkki	Muutos	Pvm	Muutt.	Hyv